

Revisión: Ticlopidina comparada con clopidogrel  
 Comparación: 01 Ticlopidina comparada con clopidogrel después de implantación de prótesis endovasculares coronarias  
 Resultado: 01 Riesgo de muerte o de infarto de miocardio no fatal

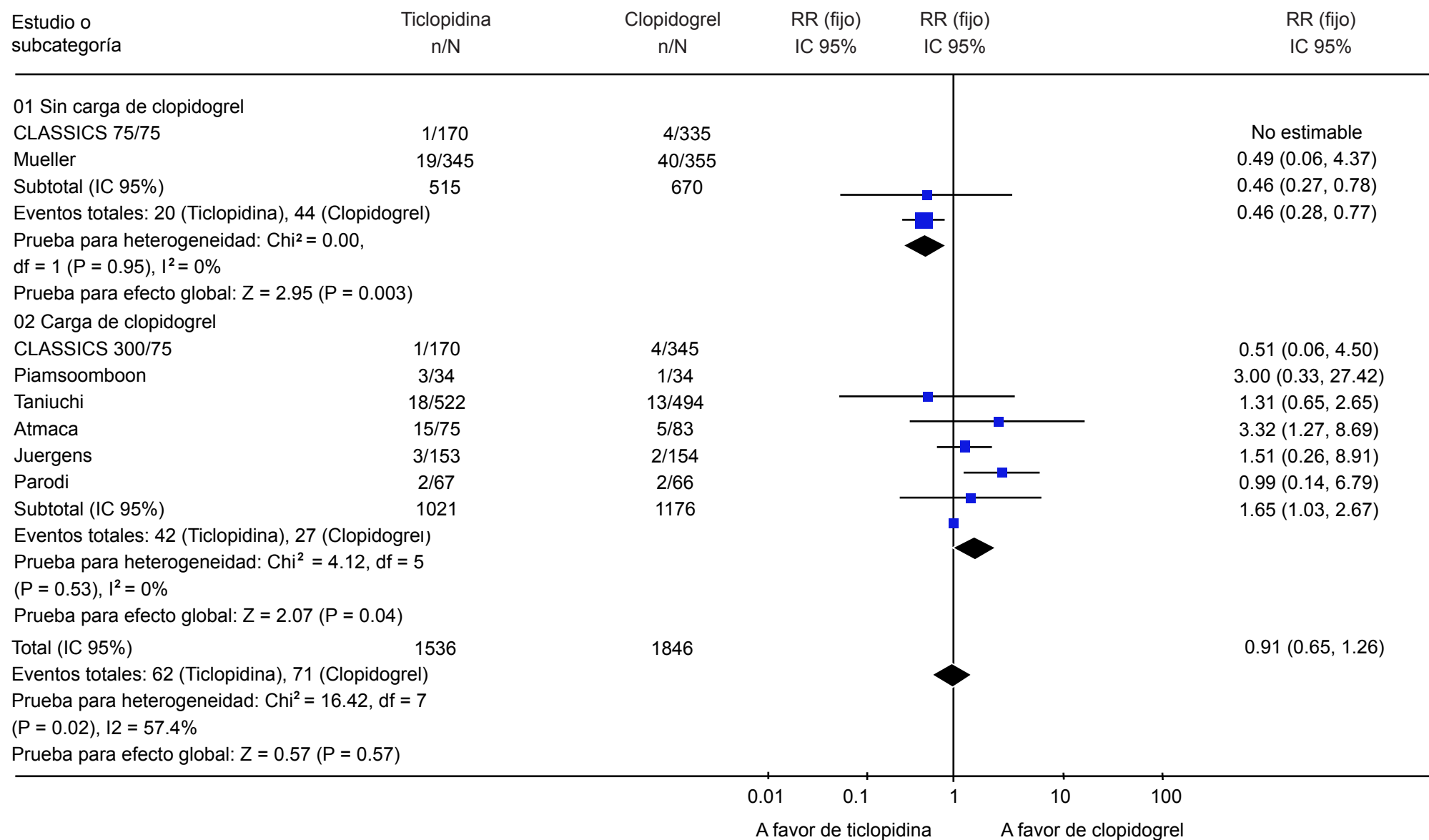


Figura 3. Riesgos relativos individuales, agrupados subtotales y totales (RR, con intervalos de confianza del 95% [IC]) de muerte o infarto de miocardio no fatal para la comparación de ticlopidina y clopidogrel después de la implantación de prótesis endovasculares coronarias (XXX falta “stenting” en el original). El análisis fue estratificado según el tratamiento con clopidogrel con dosis de carga y sin ella.