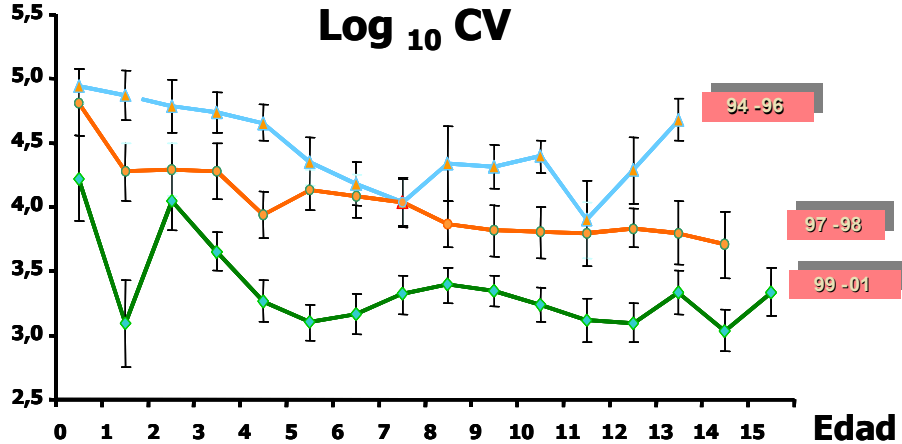


**Figura 3.** Evolución de la carga viral en los diferentes grupos de niños VIH+ según el período de calendario y edad.

**A**

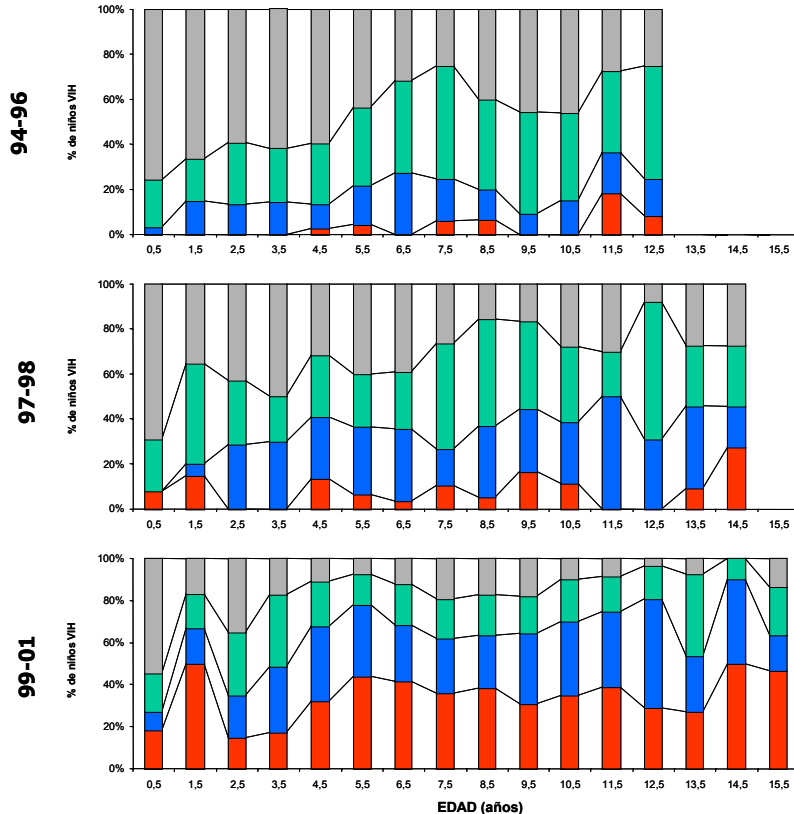


	0	1	2	3	4	5	6	7	8	9	10	11	12	13	14	15
<sup>a</sup> p	0.067	0.000	0.028	0.000	0.000	0.000	0.000	0.013	0.006	0.003	0.003	0.029	0.000			
<sup>b</sup> p	n.s.	0.064	n.s.	n.s.	0.003	n.s.	n.s.	n.s.	n.s.	0.068	0.075	n.s.	n.s.			
<sup>c</sup> p	n.s.	0.007	n.s.	0.022	0.010	0.000	0.001	0.011	0.034	0.062	0.033	0.055	0.007	n.s.	0.10	

94-96	33	27	22	21	37	23	22	16	15	11	13	11	12			
97-98	13	20	21	20	22	30	28	19	19	18	18	10	13	11	11	
99-01	11	12	19	35	37	41	41	58	52	62	40	36	31	26	20	30

**B**

VL < 500 copias/ml (red), VL 500-5000 copias/ml (blue), VL 5000-30000 copias/ml (green), VL > 30000 copias/ml (grey)



	0.5	1.5	2.5	3.5	4.5	5.5	6.5	7.5	8.5	9.5	10.5	11.5	12.5	13.5	14.5	15.5
<sup>a</sup> p	n.s.	0.005	0.073	0.001	0.000	0.001	0.062	n.s.	0.070	0.055	0.009	n.s.	0.059			
<sup>b</sup> p	n.s.	0.031	n.s.	n.s.	0.037	n.s.	n.s.	n.s.	n.s.	n.s.	n.s.	n.s.	n.s.			
<sup>c</sup> p	n.s.	n.s.	n.s.	0.012	0.050	0.001	0.010	n.s.	n.s.	n.s.	0.093	n.s.	n.s.	0.037		

(A) Valores de la media del  $\log_{10}$  CV en plasma (copias/ml). Las barras de error representan 1 error estándar de la media. (B) Porcentaje de niños estratificados por CV. <sup>a</sup>p: 94-96 frente 99-01. <sup>b</sup>p: 94-96 frente 97-98. <sup>c</sup>p: 97-98 frente 99-01. En la figura B se compara el porcentaje de niños VIH+ con CV > 30.000 cp/ml.